


**Záznam o poskytnutí informace podle zák.č. 106/1999 Sb.
o svobodném přístupu k informacím**



Číslo informace	4
Datum podání	15.1.2024
Jméno a adresa žadatele	
Obsah požadované informace	Info ohledně průběhu řízení k povolení přístavby rodinného domu čp. 250 na pozemku parc.č. st. 250 a 60/43 v k.ú. Hovorčovice
Způsob vyřízení	SZ: 0248/24/SÚ čj.: 0408/24/SVy ze dne 24.1.2024 - Sdělení požadovaných informací
Kdo žádost vyřizoval	Stanislav Vyhlídal
Datum, kdy byla informace odeslána	29.1.2024 – poštovní přeprava
Kdo záznam pořídil	Stanislav Vyhlídal

Oblasní úřad Líbeznic¹
Stavební úřad
Dostal dne:
15. 01. 2024
Počet listů: SZ: 0248/24
Vše v libe úřad

Oblasní úřad Líbeznic - Stavební úřad
Mělnická 43
250 65 Líbeznic

Měsíc 15. 1. 2024

Žádost

Na základě § 106/1999 Sb. Zákona o svobodném přístupu k informacím, žádám Stavební úřad v Líbeznicích, aby mně v zákonné lhůtě sdělil, zda majitelka nemovitosti č.p. 250,   má vydané stavební povolení k přístavbě a rekonstrukci objektu s tím, kdy bylo vydáno a termín dokončení.

Děkuji.



OBECNÍ ÚŘAD LÍBEZNICE – STAVEBNÍ ÚŘAD


Mělnická 43, 250 65 Líbeznice

Spis.zn.: 0248/24/SÚ
Č.j.: 0408/24/SVy
Vyřizuje: Stanislav Vyhlídal
Tel.,fax: 283 981 200
Úřední hodiny: Po,St 8 -12 a 13 - 17
E-mail: stav.urad@libeznice.cz

Dne: 24.1.2024



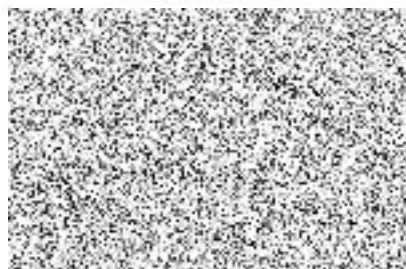
Vyjádření stavebního úřadu

Obecní úřad v Líbeznicích, stavební úřad, jako povinný subjekt dle § 2 zák.č.106/1999 Sb., o svobodném přístupu k informacím (dále jen „zákon 106“) obdržel dne 15.1.2024 žádost  (dále jen "podatel"), ve smyslu zákona 106, v níž žádá o sdělení informací, týkají se stavby rodinného domu čp. 250 na pozemku parc.č.st. 250 v katastrálním území Hovorčovice, zda je vydané stavební povolení k přístavbě a rekonstrukci objektu s tím, kdy bylo vydáno a termín dokončení.

K uvedenému sdělujeme následující:

- u stavebního úřadu v Líbeznicích je vedeno pod spis. zn.: 1749/23/SÚ společné územní a stavební řízení pro stavbu: stavební úpravy a přístavba rodinného domu čp. 250 na pozemcích parc.č. 60/43 a st. 250 v katastrálním území Hovorčovice, ve kterém má podatel postavení účastníka řízení. V současné době je toto řízení přerušeno
- v tomto řízení dosud nebyl o věci rozhodnuto (nebylo vydáno stavební povolení) a také nebyl stanoven termín dokončení stavby.

Stanislav Vyhlídal
samostatný odborný referent
OTISK ÚŘEDNÍHO RAZÍTKA



Stavební úřad
250 65 LÍBEZNICE

Obdrží:

