



## Trasování RS 4 VRT v k.ú. Líbeznice

Ing. Tom Bareš, Hlavní inženýr stavby RS4 VRT Podřipsko  
Líbeznice 27. 5. 2024

# VRT – základní parametry typické trati

- **TSI kompatibilní**
- **Francouzské know-how (SNCF)**
- pouze osobní doprava
- dvoukolejná trať
- stěrkové lože
- **návrhová rychlost 350 km/h**
- **provozní rychlost 320 km/h**
- velikost oblouku 7 000 m
- maximální stoupání trati 35 ‰
- 2x 25 kV, 50 Hz
- GSM-R/FRMCS
- zabezpečovač ETCS L2 baseline 3
- údržba v noci – jako metro



# Projekt DIALOG

## Otevřený a transparentní dialog

- s představiteli samospráv
- s občany

## Pravidelné informace o novinkách a postupu přípravy VRT

## Infocentra a veřejné akce

- VRTmobil
- Ústí nad Labem
- Praha



# Proč musí ČR stavět vysokorychlostní tratě?



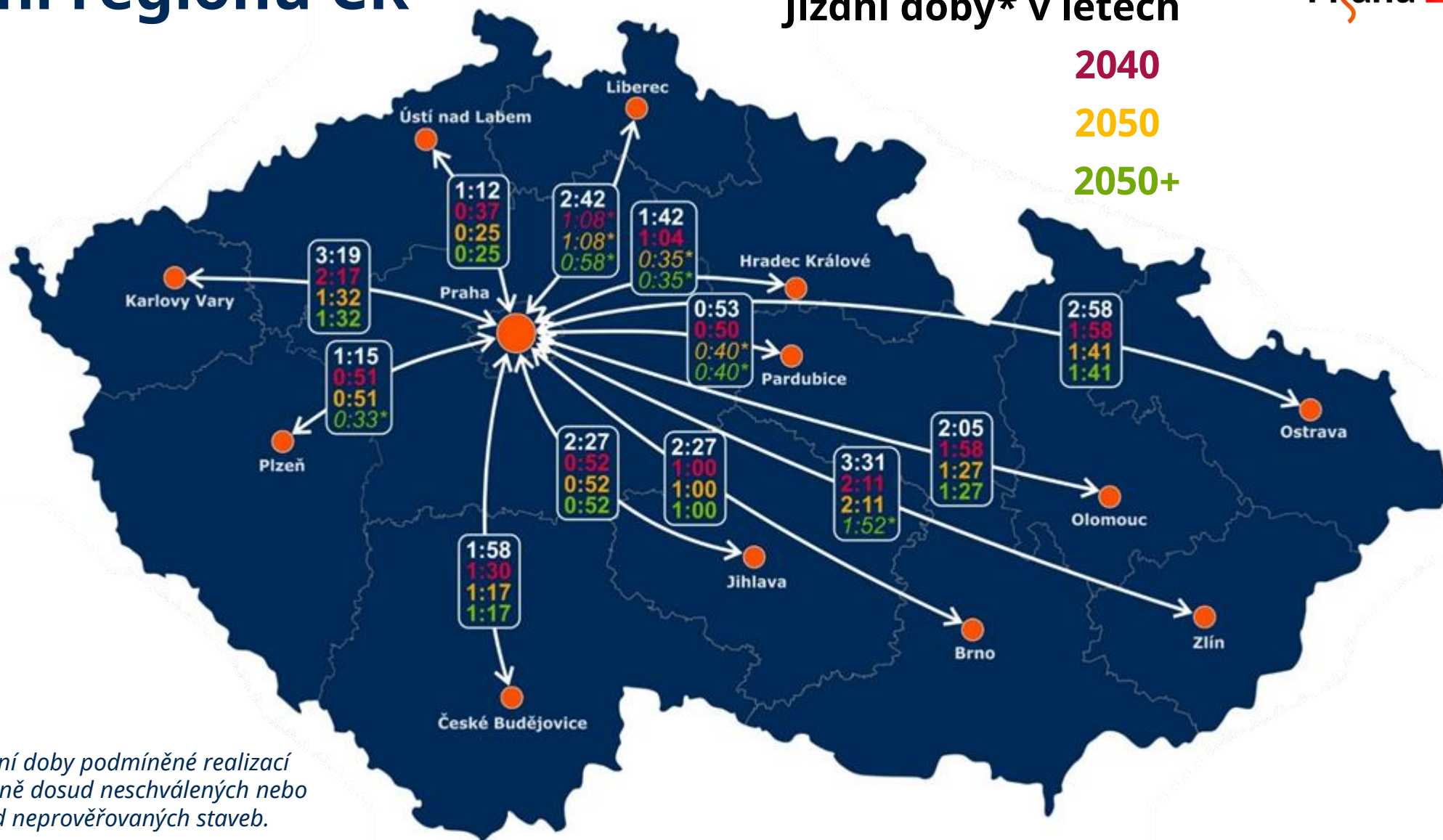
# Propojení regionů ČR

Jízdní doby\* v letech

2040

2050

2050+



\* Jízdní doby podmíněné realizací studijně dosud neschválených nebo dosud neprověřovaných staveb.

# Obecné informace o projektu RS4

## Novou trať využijí i další vlakové spoje

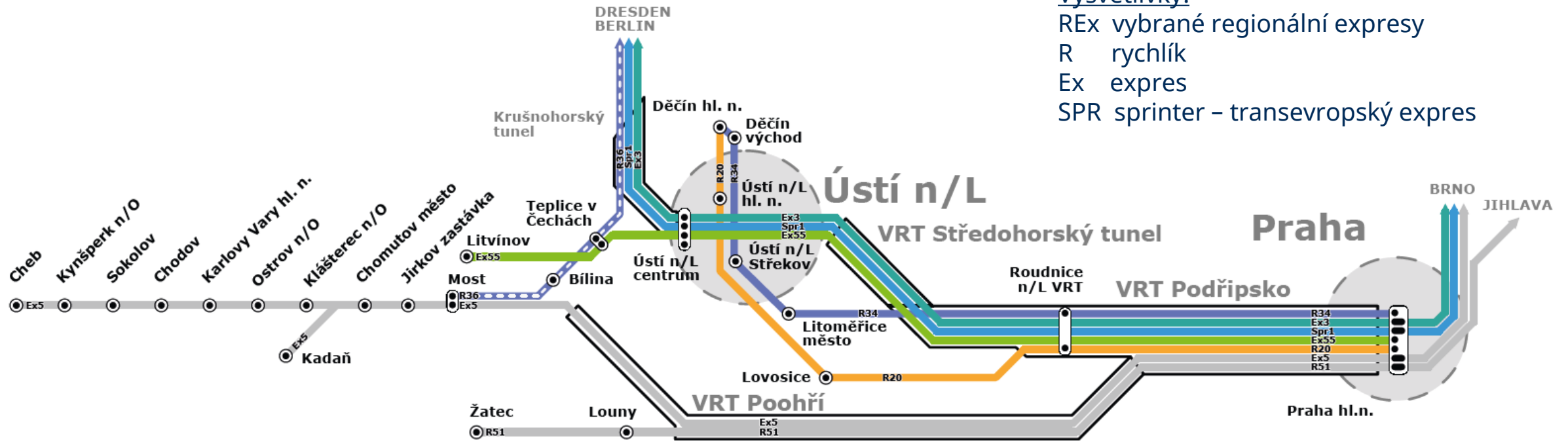
Vysvětlivky:

REx vybrané regionální expresy

R rychlík

Ex expres

SPR sprinter – transevropský expres



# Obecné informace o projektu RS4

## Kolik to bude stát?

⇒ Rozpočty na přípravy všech VRT v ČR

rok	rozpočet
2022	540 mil. Kč
2023	více jak 1 mld. Kč + 150 mil. Kč z EU, program CEF

⇒ Kolik bude stát RS 4?

- Cena stavby tratě z Prahy do Drážďan se předpokládá cca 150 mld. Kč



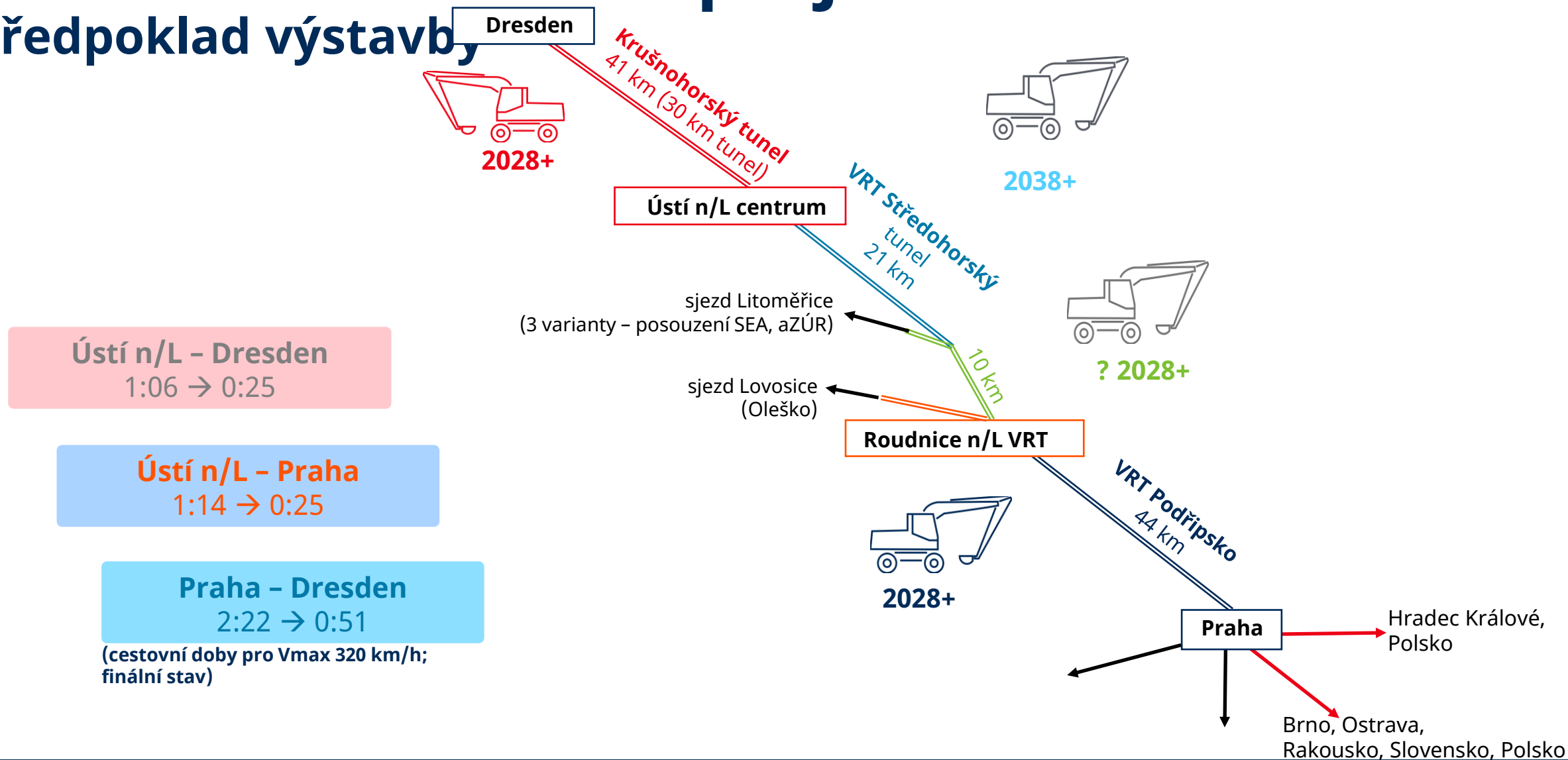
**Spolufinancováno  
Evropskou unií**

⇒ Kolik bude stát jízdenka?



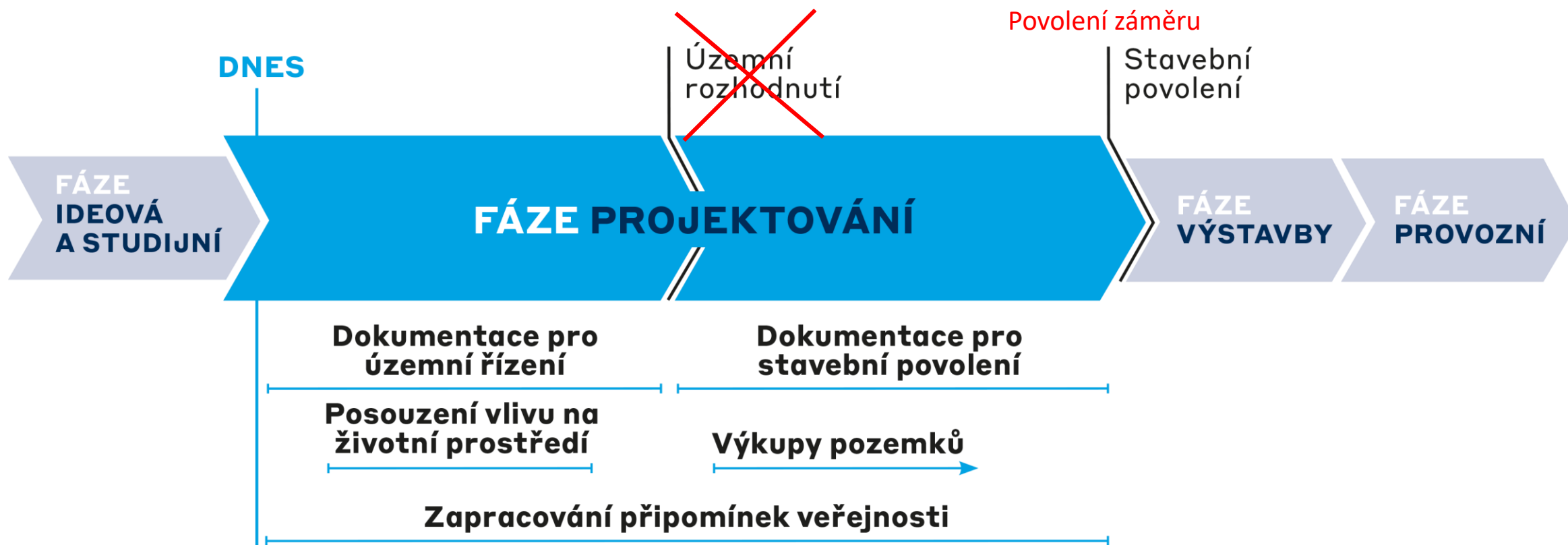
# Obecné informace o projektu RS4

## Předpoklad výstavby



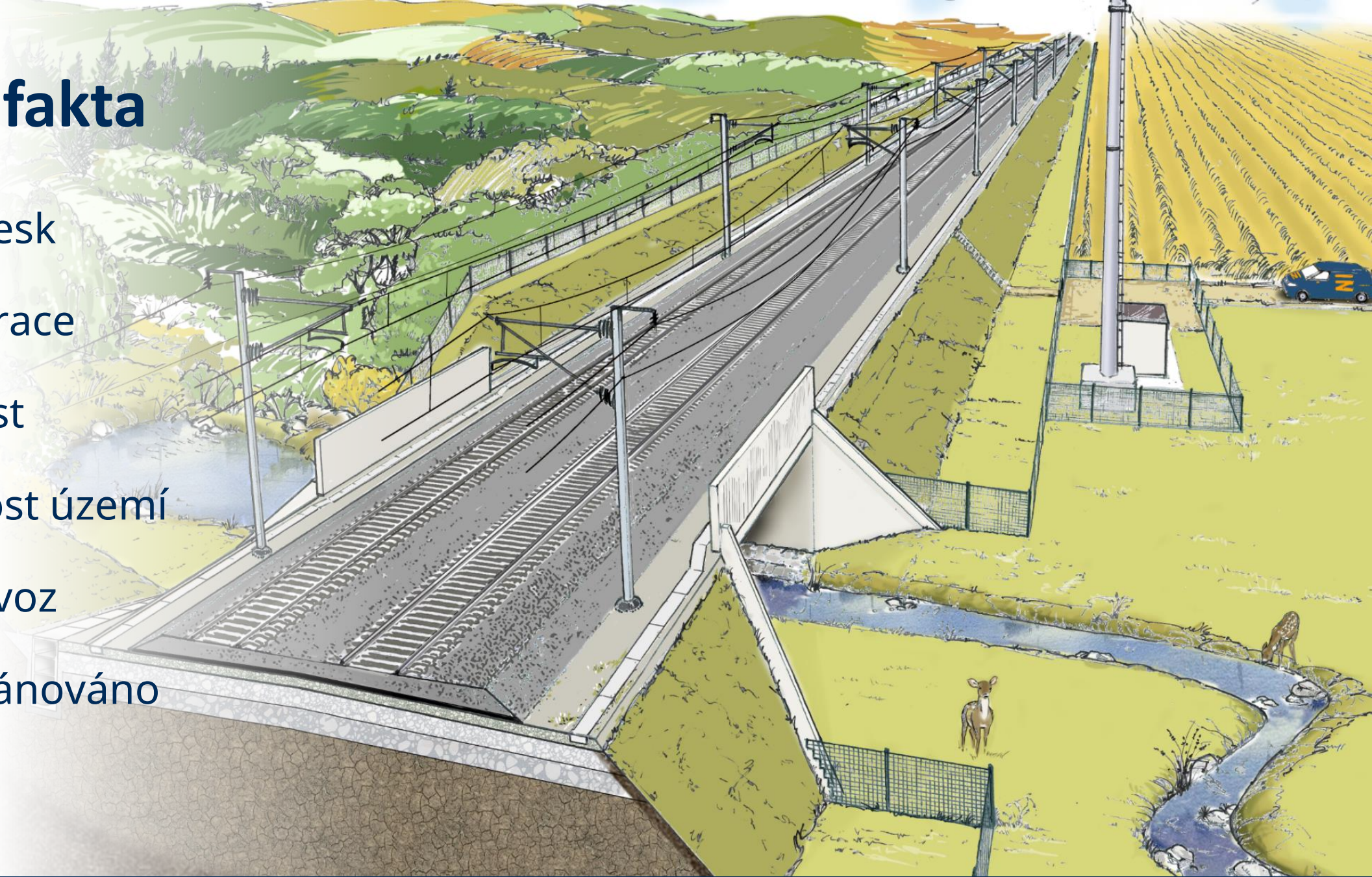


# Jak se vysokorychlostní trať připravuje?



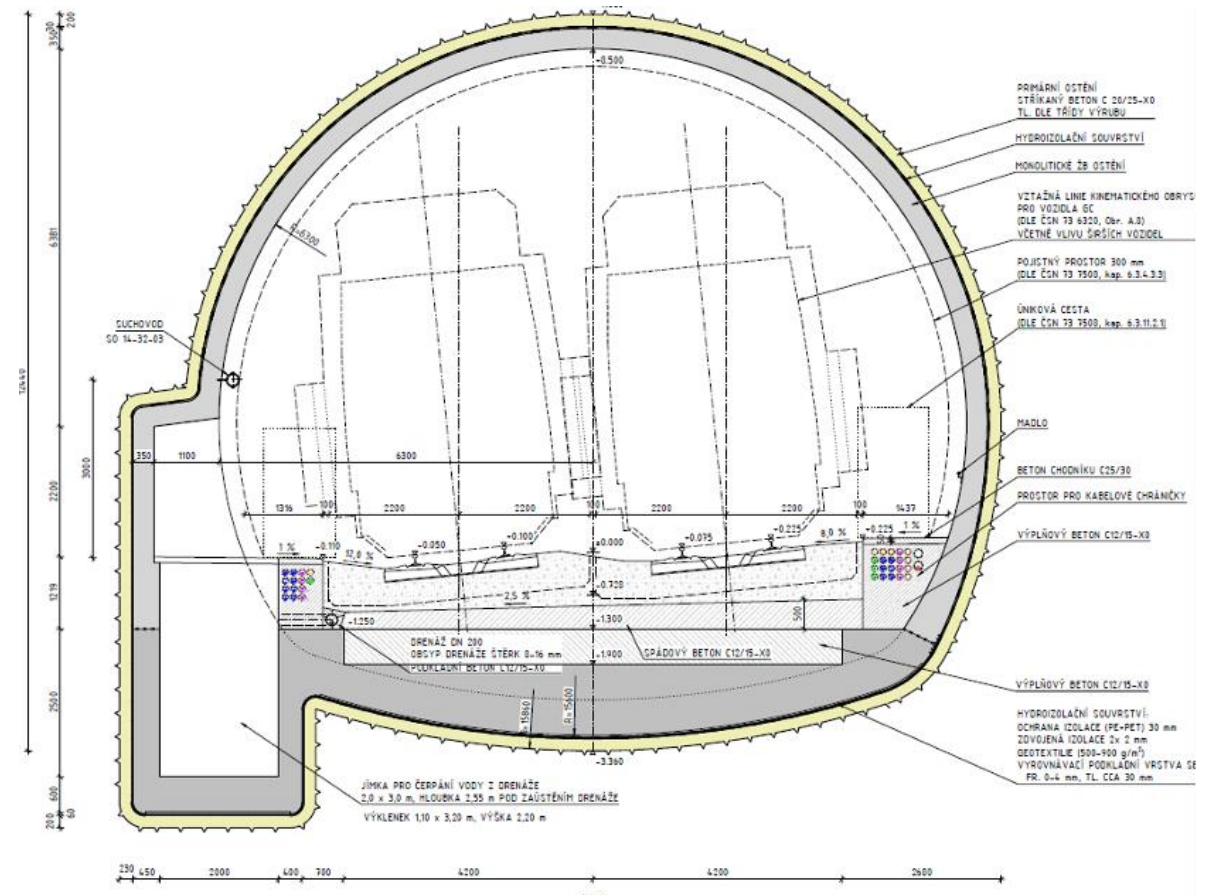
# Mýty a fakta

- ⇒ Sonický třesk
- ⇒ Hluk a vibrace
- ⇒ Bezpečnost
- ⇒ Prostupnost území
- ⇒ Noční provoz
- ⇒ Už je naplánováno



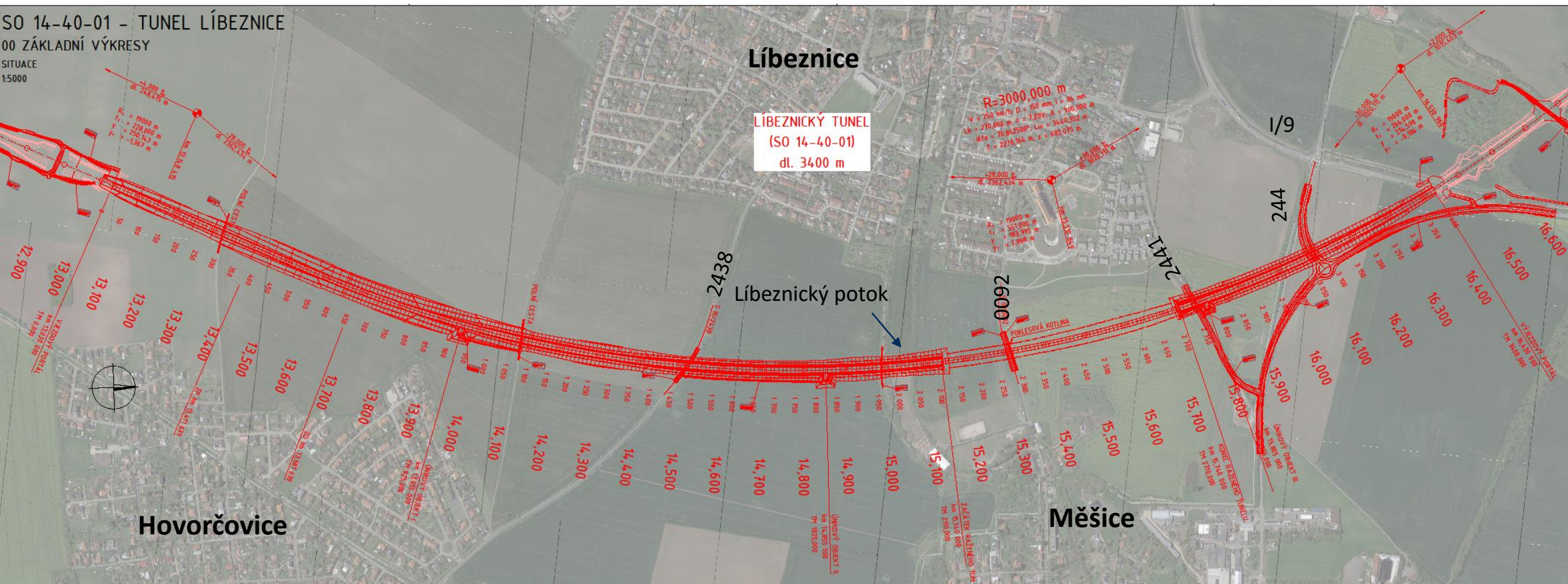
# Podoba Líbeznického tunelu

- Celková délka 3400 m
- Celkem tři únikové objekty
- Rážená část 600 m
- Hloubená část
- Nutnost přečerpávání vody + jímka 15,3 m<sup>3</sup>
- Celkové investiční náklady cca 5,9 mld. Kč
- Tunel pod Líbeznickým potokem
- Návrhová rychlost 250 km/h

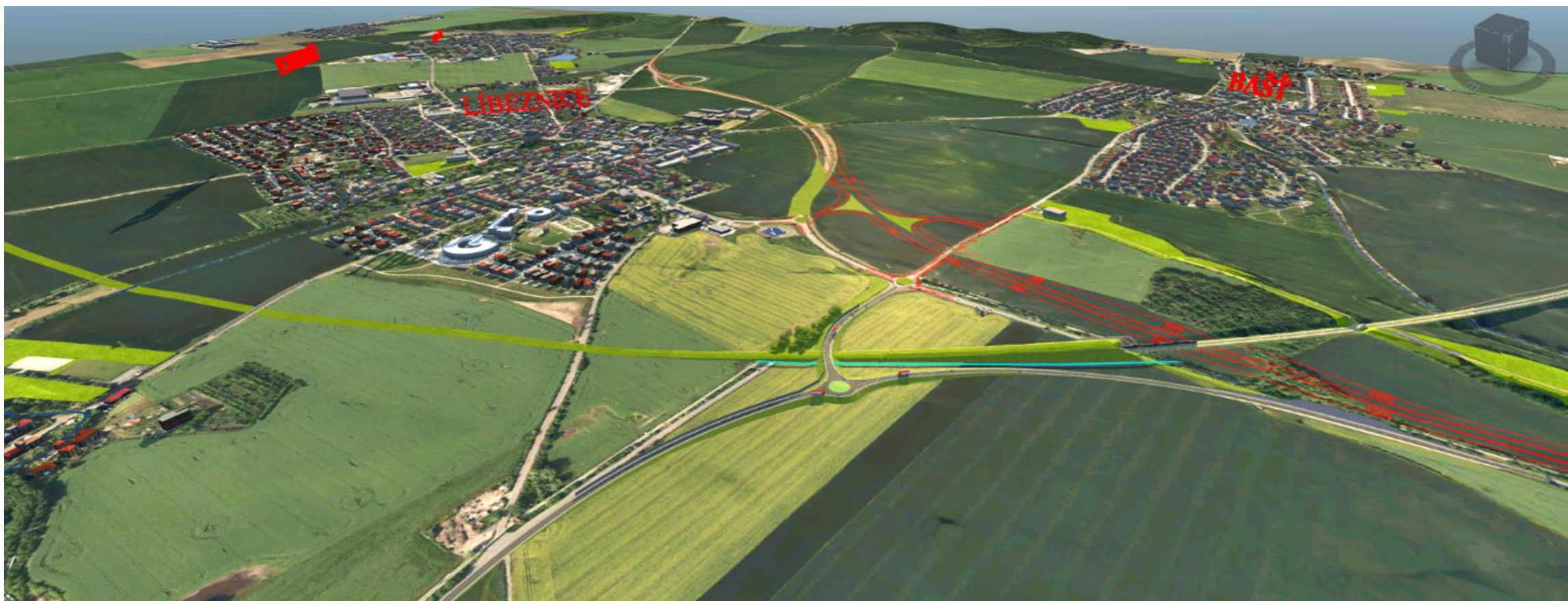


# Podoba Líbeznického tunelu

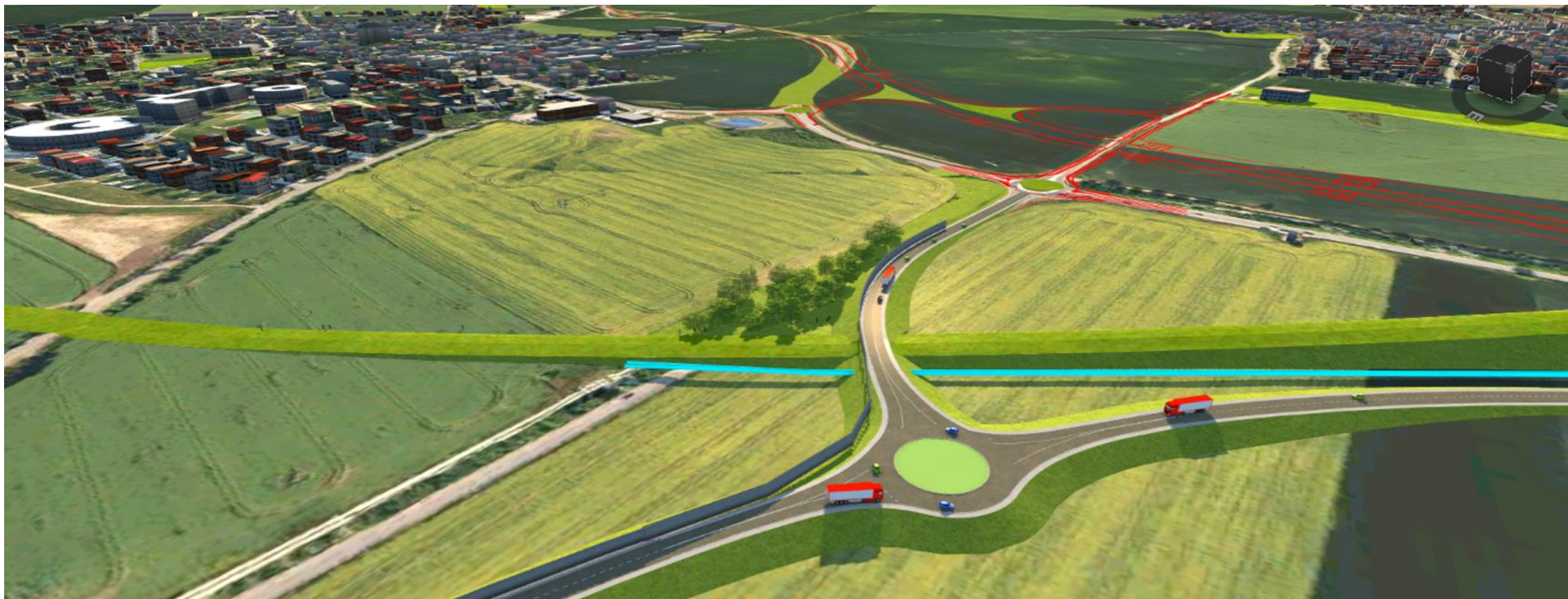
SO 14-40-01 - TUNEL LÍBEZNICE  
00 ZÁKLADNÍ VÝKRESY  
SITUACE  
1:5000

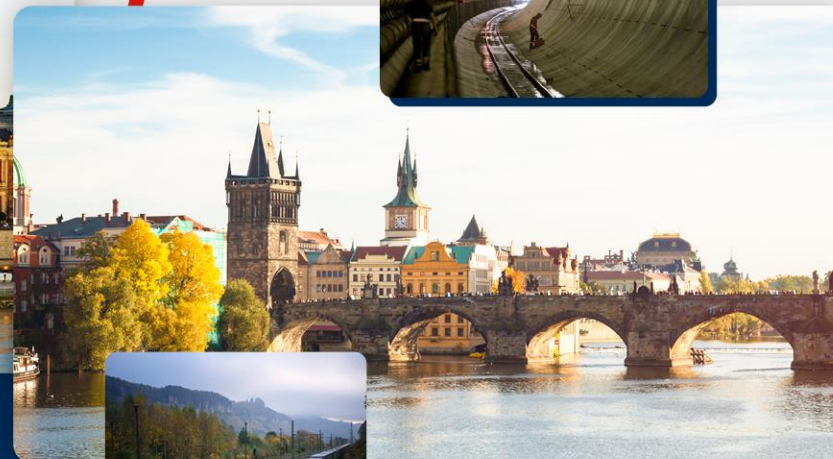


# Podoba Líbeznického tunelu



# Podoba Líbeznického tunelu





Děkuji za pozornost

Ing. Tom Bareš, Hlavní inženýr stavby  
[bares@spravazeleznic.cz](mailto:bares@spravazeleznic.cz)