



OKRUŽNÍ PARK LÍBEZNICE

STUDIE



Atelier M1 architekti s.r.o.



VARIANTA OSÁZENÍ 1
Druhové segmenty

- Strom druh 1
- Strom druh 2
- Strom druh 3
- Strom druh 4
- Strom druh 5
- Strom druh 6
- Strom druh 7
- Strom druh 8
- Strom druh 9
- Strom druh 10
- Ovocný strom

Jednotlivé segmenty zeleného pásu jsou osázeny různými druhy stromů vzrůstové velikosti 20 - 40 m vhodnými pro výsadbu alejí. Alej je doplněna keři. Základní vzdálenost stromů v aleji je 25 m.

NÁVRH
CELKOVÁ SKICA



Souřadnicový systém S-JTEK, Bvř			
ZODPOVĚDNÝ PROJEKTANT: Ing. arch. Jan Hájek	AUTÓR: Ing. arch. Petr Janda Ing. arch. Jan Hájek Ing. arch. Jiří Procházka	PROJEKTANT ČÁSTI: Ing. arch. Jan Hájek	GENÉRALNÍ PROJEKTANT: Atelier 102 102 (1) Praha 6 Projektování a.s.
INVESTOR: Okružní park Libeňovice	SPOLUPRÁCE: Ing. arch. Tereza Števková, Ing. arch. Pavel Maršál	PROJEKTANT ČASŤ: Ing. arch. Jan Hájek	GENÉRALNÍ PROJEKTANT: Atelier 102 102 (1) Praha 6 Projektování a.s.
STANBA: Studie Okružního parku Libeňovice	Č. STAVBY: 04	POČET STRAN: 04	ROD: 000
ČÁST: C-SITUACE	DATUM: 01.10.2019	STUPĚŇ: 04	PARÉ: 000
VÝKRES: OKRUŽNÍ PARK - CELKOVÝ PLÁN	MĚŘÍTKO: 1:1000	PŘÍLOHA ČÍSLO: B.1	



ZODPOVĚDNÝ PROJEKTANT:		AUTOR:		PROJEKTANT ČÁSTI:		GENERÁLNÍ PROJEKTANT:	
Ing. arch. Jan Hájek		Ing. arch. Petr Janda Ing. arch. Jan Hájek Ing. arch. Jiří Procházka		Ing. arch. Jan Hájek Ing. arch. Tereza Štejnová, In. arch. Pavel Maršál Ing. arch. Jan Hájek		Atelier 102 102 (1) Praha 6 Prácheňská 102	
INVESTOR:	STANBA:	ČÁST:	VÝKRES:	Okružní park Liberec Okres Liberec, Mělnická 43, 25085, Liberec Studie Okružního parku Liberec	SOU: 800 DOK: 20K POČET STRAN: 04 STUPEŇ: 01/02/03	PARCE: 001 DOK: 001 STUPEŇ: 01/02/03	PRŮBĚH DÍLO: 01/02/03
C-SITUACE				OKRUŽNÍ PARK - CELKOVÝ PLÁN			
MĚŘITKO: 1:1000				DÁTUM: 2019			



ÚSEK I. - SEVEROZÁPADNÍ

Na Mořím dole

STÁVAJÍCÍ FOTO



OBRAZ



SCHÉMATICKÝ ŘEZ 1- ÚSEK I

Na mořím dole



KOMUNIKACE
- 1/9 tráva - mělník

PROTIHLUKOVÝ VAL
- 2 - výřezné zelené zástavby - ochlucení komunikace 1/9

VNEJŠÍ KRYCÍ ALEJ
- HL - habr - lesní - mělník
- JM - javor - montpelierský
- DR - dřín - cornus mas
- HL - hoch - jednotlivě

HLAVNÍ ALEJ
- DL - dub - lesní
- LS - lipa - široolistá - krízkovky
- DC - dub - červený - jednotlivě
- v mělkém průběhu

CESTA
- mlátová cesta

HLAVNÍ ALEJ
- DL - dub - lesní
- LS - lipa - široolistá - krízkovky
- DC - dub - červený - jednotlivě
- v mělkém průběhu

KEŘOVÝ LEM
- plášť zob. - meruzalka
- sealek - celokrajny
- dřín, růže, řešetlak

0 1 3 5



Souřadnicový systém S-JTEK, Bpv			
ZODPOVĚDNÝ PROJEKTANT: Ing. arch. Jan Hájek	AUTÓR: Ing. arch. Petr Janda Ing. arch. Jan Hájek Ing. arch. Jiří Procházka	PROJEKTANT ČÁSTI: Ing. arch. Jan Hájek	GENÉRALNÍ PROJEKTANT: Atelier 42 architektura s.r.o. 198 01 Praha 6 Prácheňská 12
INVESTOR: Okružní park Liberec	SPOLUPRÁCE: Ing. arch. Tereza Števková, Ing. arch. Pavel Maršál	PROJEKTANT ČÍSLO: 001	PARCELA: 001
STAVBA: Studie Okružního parku Liberec	Č. ZAKAZKY: 04	POČET STRAN: 04	STUPĚŇ: 01/02/03
ČÁST: C-SITUACE	DATUM: 2019	PŘÍLOHA ČÍSLO: B.1	
VÝKRES: OKRUŽNÍ PARK - CELKOVÝ PLÁN	MĚŘÍTKO: 1:1000		

ÚSEK III. - SEVERNÍ

Na Libovníku

STÁVAJÍCÍ FOTO



LAVIČKY



VĚŠÁK, ŽIDLE

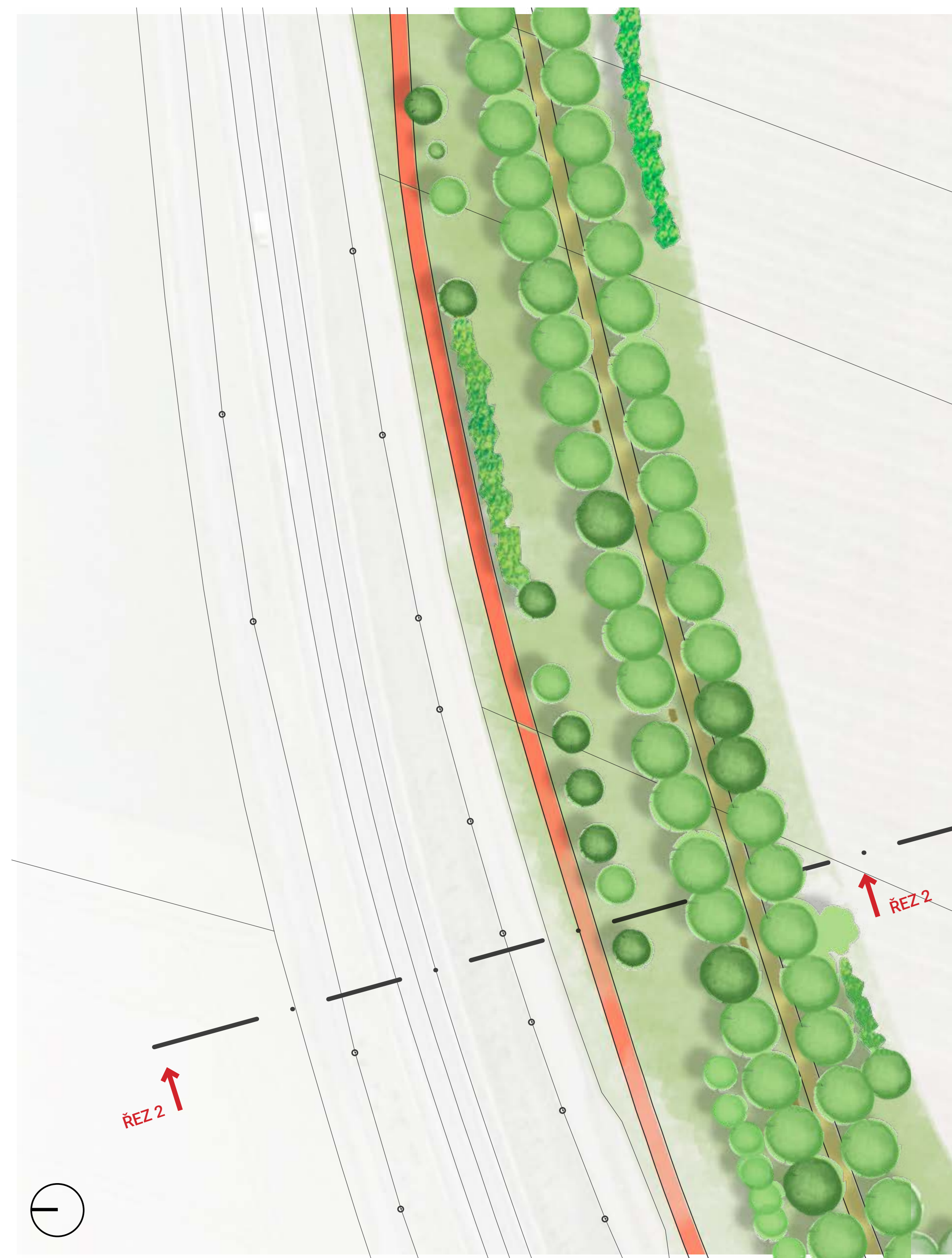


SCHÉMA - AXONOMETRIE

Na Libovniku



SCHÉMATICKÝ ŘEZ 2 - ÚSEK III

Na Libovníku

KOMUNIKACE I9
komunikační zářez

SVAH
osaženo RSD
borovice černá
javor mléč

BRUSLENÍ
komunikační zářez RSD
nový povrch z hraděného
probatveného asfaltu

SOLITÉRY
borovice lesní
dub žmírní

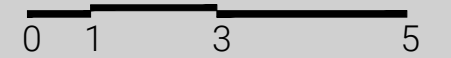
HLAVNÍ ALEJ
javor babočka - hlavní
dub šišák - jednotlivě
jehličnaté - jednotlivě

CESTA
mlátová cesta

HLAVNÍ ALEJ
javor babočka - hlavní
dub šišák - jednotlivě
jehličnaté - jednotlivě

KŘOVĚ LEMY
plátek, bob, meduňka
- stánek celokrajný
- ořn, růže, řeseták

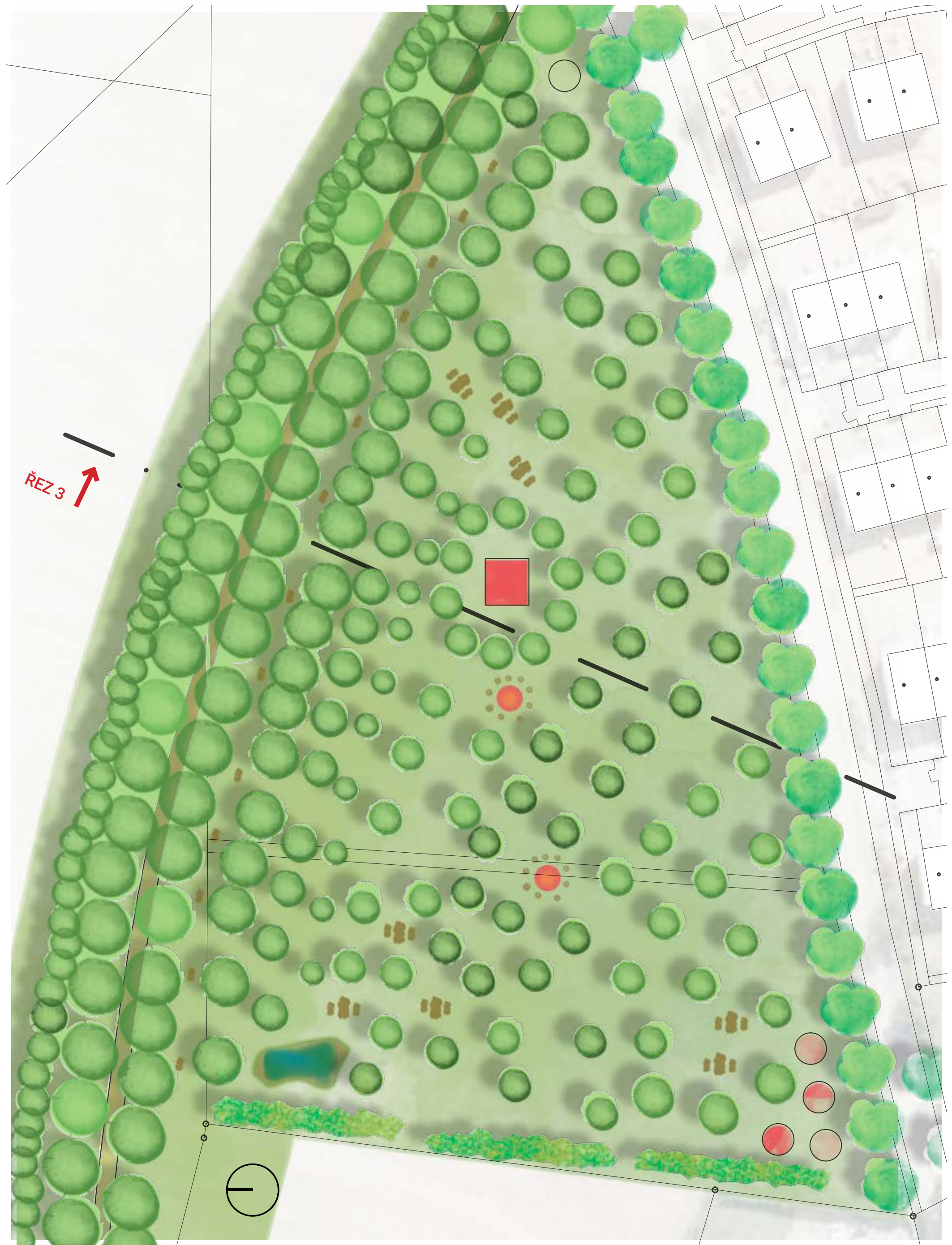
SPOJOVACÍ ALEJ
třtovník akát
dřezovec trojtrnný





ZODPOVĚDNÝ PROJEKTANT:		AUTOR:		PROJEKTANT ČÁSTI:		GENERALNÍ PROJEKTANT:	
Ing. arch. Jan Hájek		Ing. arch. Petr Janda Ing. arch. Jan Hájek Ing. arch. Jiří Kříž		Ing. arch. Jan Hájek		Ing. arch. Jan Hájek	
INVESTOR:		SPOLUPRÁCE:		MÍSTNOST:		MĚRITELNOST:	
Obecní úřad Libeň		Ing. arch. Tereza Štejnková, Ing. arch. Pavel Maršál		Okružní park Libeň		1:500	
STANBA:		Č. STAVBY:		POČET LÍSTŮ:		PÁNE:	
Studie Okružního parku		04		04		04	
ČÁST:		DATUM:		STUPEŇ:		PŘÍLOHA ČÍSLO:	
C-SITUACE		2019		01/06		-	
VÝKRES:		OKRUŽNÍ PARK - CELKOVÝ PLÁN		MĚRITELNOST:		2019	
						B.1	

Souřadnicový systém S-JTEK, Bv



ÚSEK IV. - SEVERNÍ

Líbeznický sad

STÁVAJÍCÍ FOTO



HMYZÍ DOMKY



LAVIČKY



STŮL



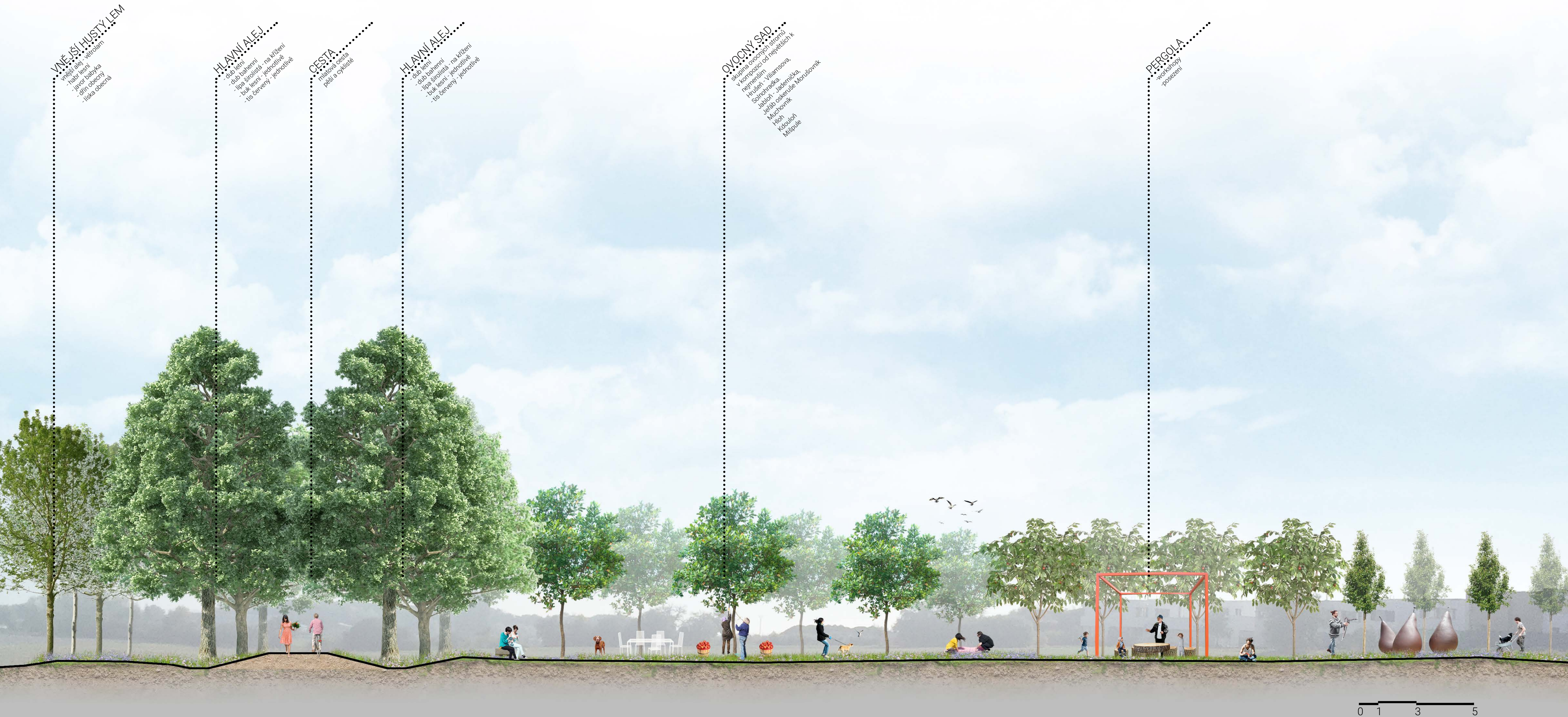
SCHÉMA - AXONOMETRIE

Líbeznický sad



SCHÉMATICKÝ ŘEZ 3 - ÚSEK IV

Líbeznický sad



VNEJŠÍ HUSTÝ LEM
- vnější alej - větrolam
- hlohovník
- dříví babočka
- dříví obecný
- lískovec

HLAVNÍ ALEJ
- dub letní
- dub letní
- lípa širokolistá - na křížení
- buk lesní - jednotlivě
- tis červený - jednotlivě

CESTA
- mlátková cesta
- pás a cyklisté

HLAVNÍ ALEJ
- dub letní
- dub letní
- lípa širokolistá - na křížení
- buk lesní - jednotlivě
- tis červený - jednotlivě

OVOČNÝ SAD
- skupina ovocných stromů
- v kompozici od největších k
- nejmenším
- Williamska,
- Hrušňák
- Srdíčkovec,
- Jablon - Jablemka,
- Jablem,
- Mouchomník,
- Hloh,
- Křídle,
- Mispule

PERGOLA
- vlnitosty
- posezení

0 1 3 5



Souřadnicový systém S-JTEK, BpV			
ZODPOVĚDNÝ PROJEKTANT: Ing. arch. Jan Hájek	AUTOR: Ing. arch. Petr Janda Ing. arch. Jan Hájek Ing. arch. Jiří Procházka	PROJEKTANTY ČÁSTI: Ing. arch. Tereza Števková, Ing. arch. Pavel Maršál Ing. arch. Jan Hájek	GENERÁLNÍ PROJEKTANT: Atelier 102 102 (1) Praha 6 Průmyslová 12
INVESTOR: Okružní park Liberec	SPOLUPRÁCE: Okružní park Liberec	PROJEKTANTY ČÁSTI: Okružní park Liberec	ROD: 000
STAVBA: Studie Okružního parku Liberec	Č. ZAKAZKY: 04	POČET STRAN: 04	PARCE: 000
ČÁST: C-SITUACE	DATUM: 01.06.08	STUPEŇ: 01.06.08	PRŮLOHA ČÍSLO: B.1
VÝKRES: OKRUŽNÍ PARK - CELKOVÝ PLÁN	MĚŘÍTKO: 1:1000		

ÚSEK V. - VÝCHODNÍ

Pod školou

STÁVAJÍCÍ FOTO



SOCHA - lampa



PŘÍRODNÍ HRIŠTĚ



UČEBNA

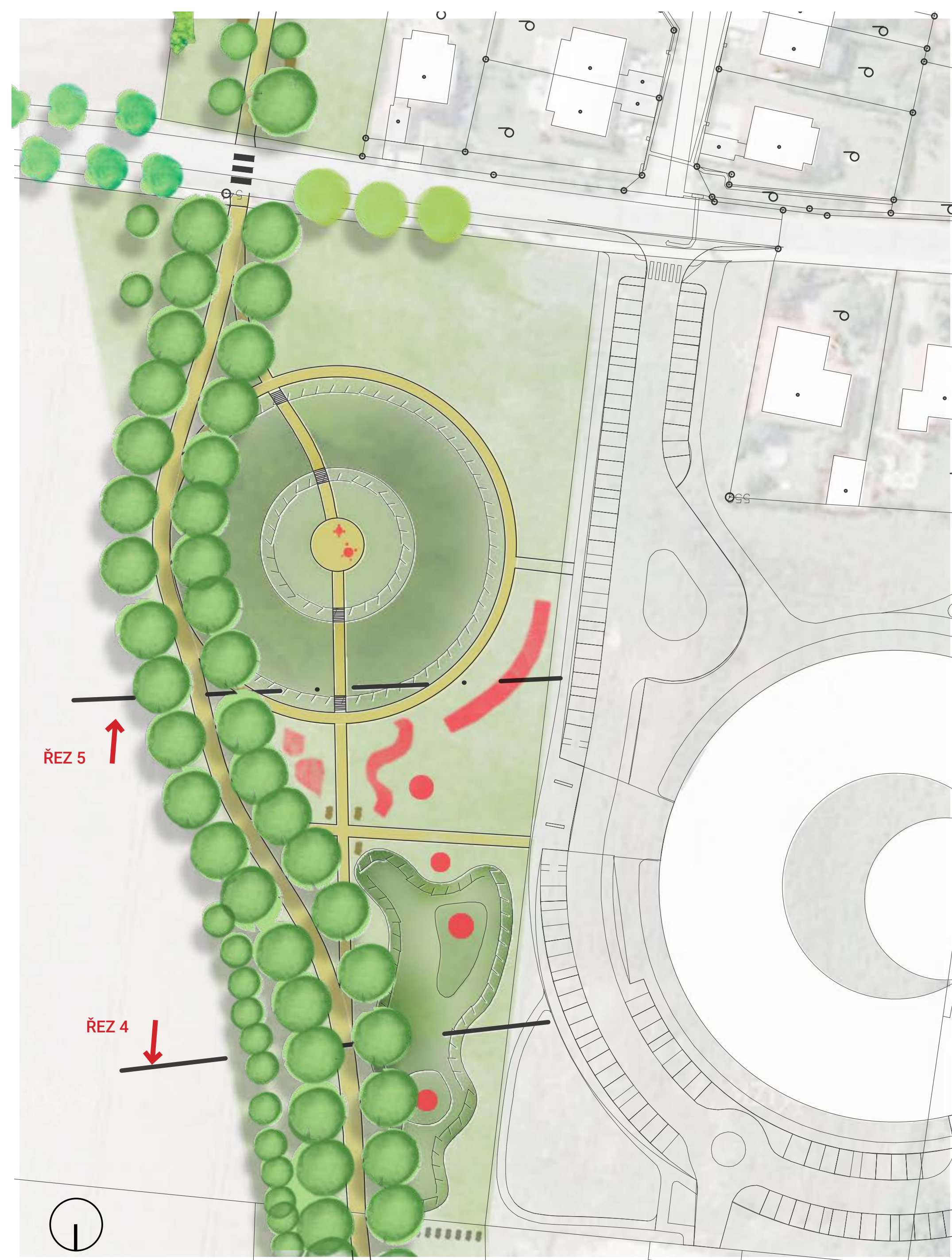
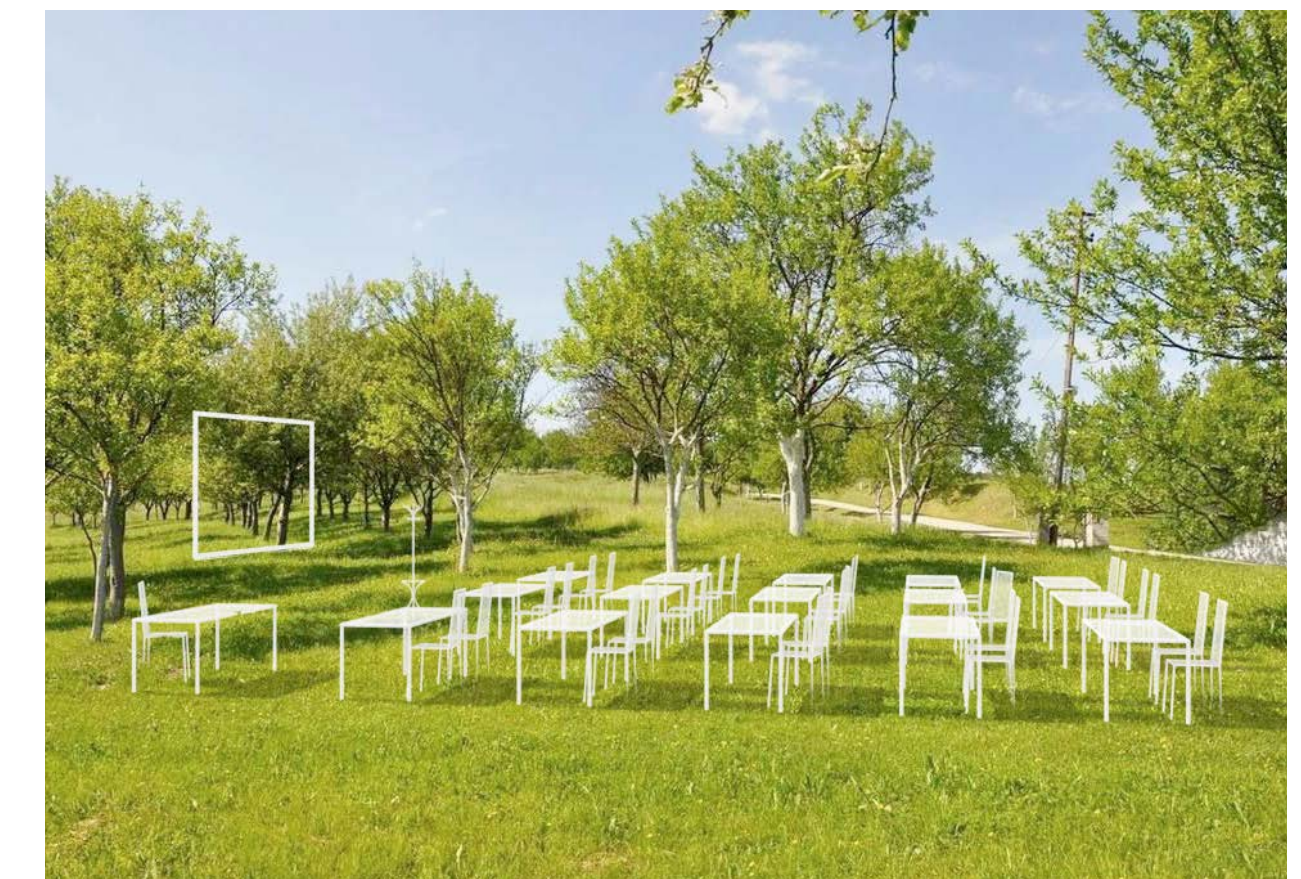


SCHÉMA - AXONOMETRIE

Lokalita pod školou



SCHÉMATICKÝ ŘEZ 4 - ÚSEK V

Pod školou

VEGETAČNÍ HRACÍ RVKY
- romník - záplet - jilm
- drobnolistý

VEGETAČNÍ HRACÍ RVKY
- vysoké trsnaté trávy -
- skryté mezi trsy

HLAVNÍ ALEJ
- javor babyka
- jeřáb oskeruše
- jeřáb brkek
- jilm habrolistý

CESTA
- malovaná cesta
- píseň a cyklisté

HLAVNÍ ALEJ
- javor babyka
- jeřáb oskeruše
- jeřáb brkek
- jilm habrolistý

VNĚJŠÍ LEM
- přerušovaný lem s kerovou
- podsedou
- dub šípak
- jilm habrolistý
- hloh
- plácí zob
- mentzelka alžská
- zimolez tatarský
- dřín - cornus mas



0 1 3 5